



FUNDACIÓN
Luis Pasteur
Al prevenir salvamos vidas

INFORME ANUAL 2023





MENSAJE

INSTITUCIONAL

Fundación Luis Pasteur IAP es una organización sin fines de lucro, con 26 años de experiencia trabajando en cerrar la brecha en la equidad de la salud en la mujer mexicana para la prevención y atención oportuna del cáncer cervicouterino y mamario en poblaciones desatendidas.

Durante 2023 beneficiamos a 15,730 mujeres en su mayoría en condiciones de vulnerabilidad. Recibieron atención directa en sus comunidades y en la clínica sede llevando su seguimiento y/o canalización a hospitales de tercer nivel en caso de ser necesario como es el Hospital General de México.

Renovamos nuestro Patronato y con ello reforzamos nuestro compromiso con la salud de las mujeres.

Contamos con una nueva directora ejecutiva la Maestra Lucía Hidalgo Garza para dar guía y consolidación a nuestro importante equipo de trabajo a quienes agradecemos su dedicación y profesionalismo.

Nuestro agradecimiento, reconocimiento y afecto a nuestras promotoras voluntarias de comunidad; valiosas y comprometidas mujeres de las 135 comunidades que visitamos.

Gracias también a nuestros donantes y aliados por ser parte de esta labor y juntos llevar salud en 5 estados de nuestro país.

En este camino de la prevención y detección nuestro trabajo no termina con un diagnóstico, avanzamos de la mano con las mujeres en este recorrido con el seguimiento y tratamiento necesario.

Los invitamos a seguir construyendo un futuro donde las mujeres tengamos acceso a servicios de salud y atención para el bienestar integral.

Dra. Claudia Pérez y Pérez
Presidenta del Patronato



CONTENIDO

01

Quiénes somos

02

Modelo de intervención

04

Logros 2023

Nuestros Programas

05

Promotoras Voluntarias
Comunitarias

07

Semanas de Salud

08

Prevención

09

Detección, diagnóstico
y tratamiento de cáncer
cervicouterino

12

Detección, diagnóstico
y tratamiento de cáncer
mamario

15

Unidos contra el cáncer

17

Campañas, comunicación
y medios

18

Finanzas

19

Equipo



QUIÉNES SOMOS

Misión

Prevenir el cáncer cervicouterino y de mama a través de educación, diagnóstico y tratamiento oportunos de calidad, específicamente en mujeres en situación de vulnerabilidad.

Visión

Ser una institución referente en la prevención, atención, diagnóstico y tratamiento del cáncer cervicouterino y mamario que incida en la reducción de la morbilidad especialmente en las mujeres de escasos recursos.

Valores



Calidad



Calidez



Vocación de servicio



Transparencia

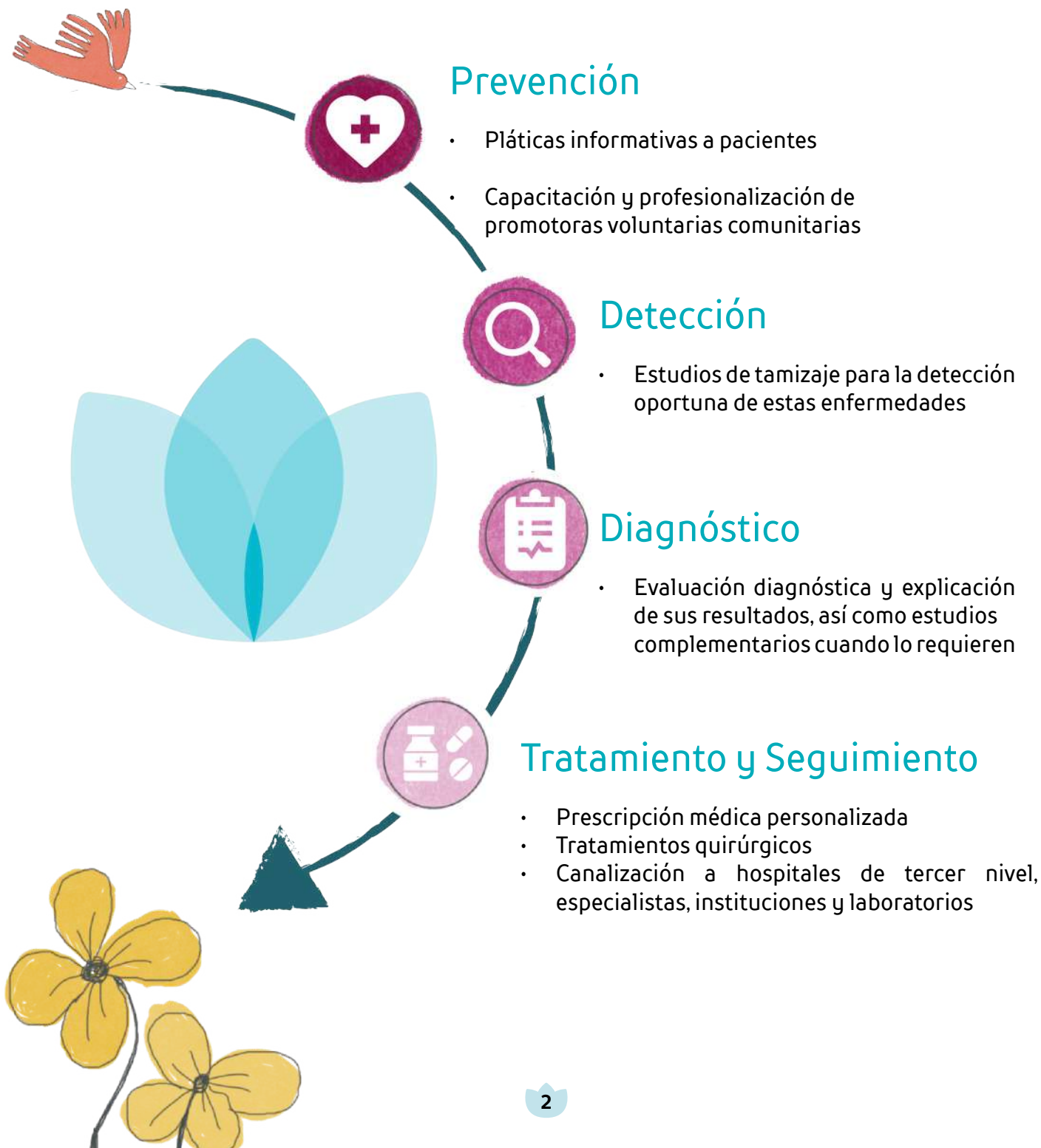


Confianza



MODELO DE INTERVENCIÓN

Nuestro propósito es conformar un ecosistema accesible de salud preventiva en atención al cáncer cervicouterino y mamario. Para ello trabajamos en 4 pilares que definen nuestros programas y consolidan un modelo de atención médica para garantizar una atención de calidad a las mujeres y acompañarlas en el cuidado de su salud. Atendemos a las pacientes tanto en sus comunidades directamente, como en la clínica sede.



Apostamos a la equidad en el acceso a la salud, contribuimos directamente en 4 de los 17 Objetivos de Desarrollo Sostenible¹ que constituyen un llamamiento universal a la acción para poner fin a la pobreza, proteger el planeta y mejorar las vidas y las perspectivas de las personas en todo el mundo.

Salud y bienestar

Promovemos la salud de manera integral a través de atención médica especializada



Igualdad de género

Trabajamos día a día en mejorar la calidad de vida de las mujeres y su atención médica

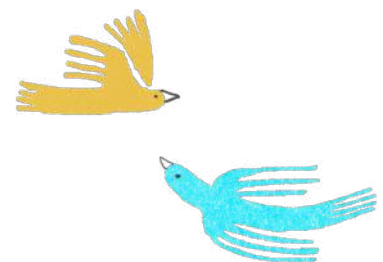
Reducción de las desigualdades

Brindamos atención de calidad a todas las personas que los necesiten sin importar sus posibilidades económicas



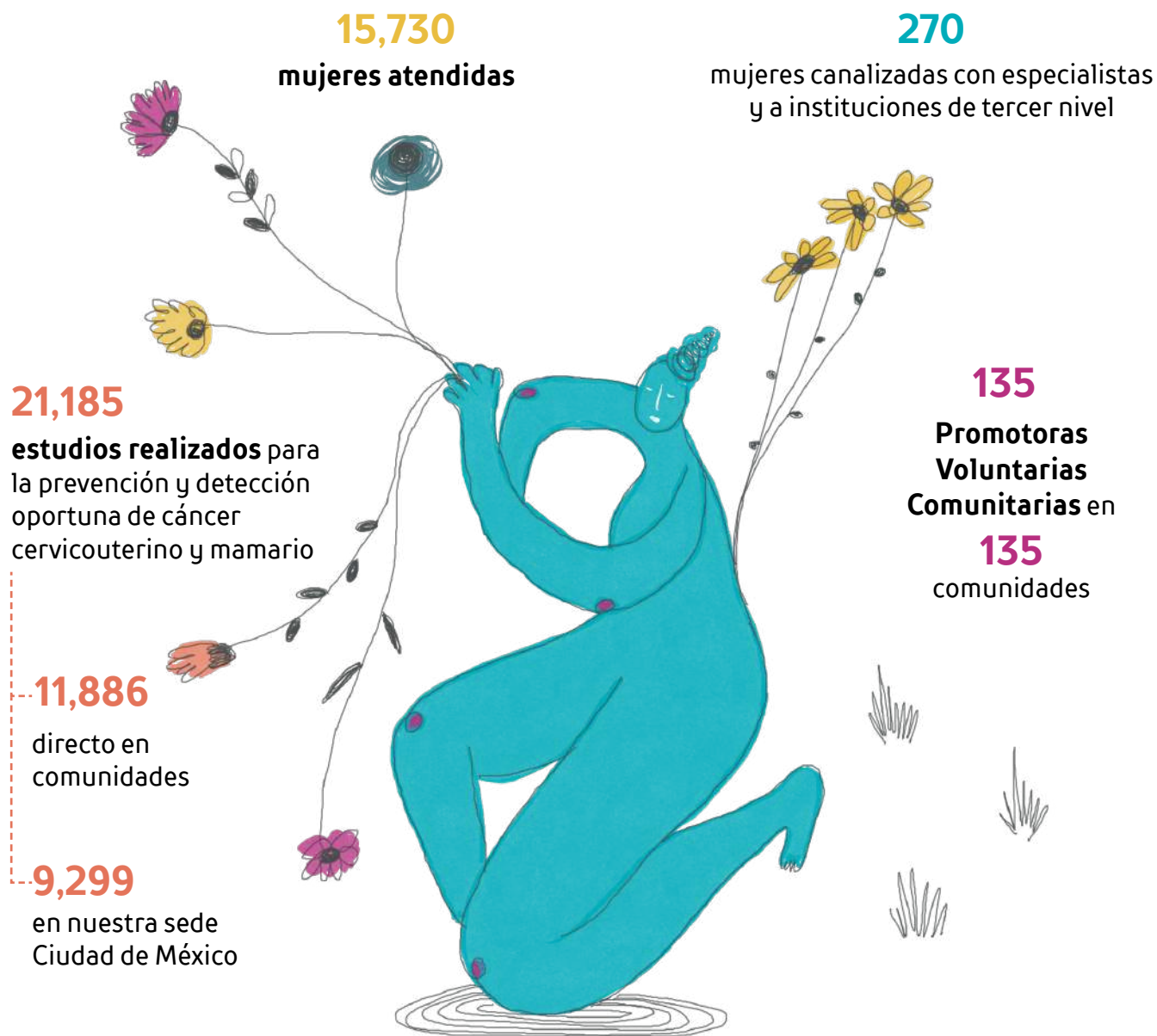
Alianzas para los objetivos

Hacemos alianzas y formamos parte de varias redes de apoyo de forma local y nacional



¹Objetivos de Desarrollo Sostenible (ODS) de la ONU

LOGROS 2023



Realizamos pruebas piloto con estudios de laboratorio que complementaron el diagnóstico médico de mujeres atendidas en 5 comunidades de **Morelos, Puebla y Estado de México**.

Realizamos pruebas piloto de entrega de medicamento sin costo en 2 comunidades de **Puebla y Estado de México** para cerrar el círculo de atención en las mujeres.

NUESTROS PROGRAMAS

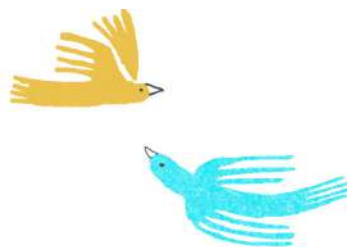


Mediante nuestros programas de Promotoras Voluntarias Comunitarias, de Semana de Salud, de Prevención y de Detección diagnóstico y tratamiento, generamos vínculos con las comunidades y pacientes. Promovemos la atención integral acorde a la edad, antecedentes, síntomas y necesidades. Buscamos que cada mujer logre cerrar el círculo de la salud con seguimiento oportuno y continuidad a sus revisiones.

PROMOTORAS VOLUNTARIAS COMUNITARIAS

Creemos en el poder de una comunidad comprometida, la conexión entre pares y el papel positivo que estos tienen en la búsqueda de servicios de atención médica

Poner las necesidades de las mujeres en el centro, entender sus contextos y barreras para el acceso a la atención médica es clave para brindar respuestas acordes a cada comunidad. Para lograrlo durante 2023 contamos con una red de **135 Promotoras Voluntarias Comunitarias**, agentes de cambio que en sus propias comunidades brindan información, escuchan necesidades, fomentan la participación, atención y seguimiento en las mujeres que las rodean.



Gracias al equipo de Promotoras Voluntarias Comunitarias, realizamos **11,886 estudios** en 135 comunidades de **5 estados de la República, lo cual significa el 56% del trabajo realizado durante el año.** Completamos la atención de las pacientes en las comunidades con pláticas y talleres en temas de salud y psicoemocionales para fortalecer sus habilidades.



Estado	Municipio/Alcaldía	Comunidades
EDO MÉX	41	98
CDMX	13	29
HIDALGO	3	4
MORELOS	2	2
PUEBLA	2	2
Total general	61	135



SEMANAS DE SALUD

En nuestra sede también tenemos una estrategia para dar atención a toda mujer que nos necesite. La atención en nuestra clínica, ubicada en Santa María la Ribera, Alcaldía Cuauhtémoc en la Ciudad de México está disponible para todas las mujeres, independientemente de su condición socioeconómica. Al elegir atenderse en Fundación Luis Pasteur hacen posible que se brinde atención médica comunitaria con cuotas de recuperación más accesibles.



Dedicamos cuatro semanas al año para brindar paquetes de estudios completos para la detección oportuna de enfermedades asintomáticas acorde a la edad y necesidades de cada mujer, con cuotas de recuperación accesibles y estudios complementarios.

En 2023 realizamos 3,591 paquetes

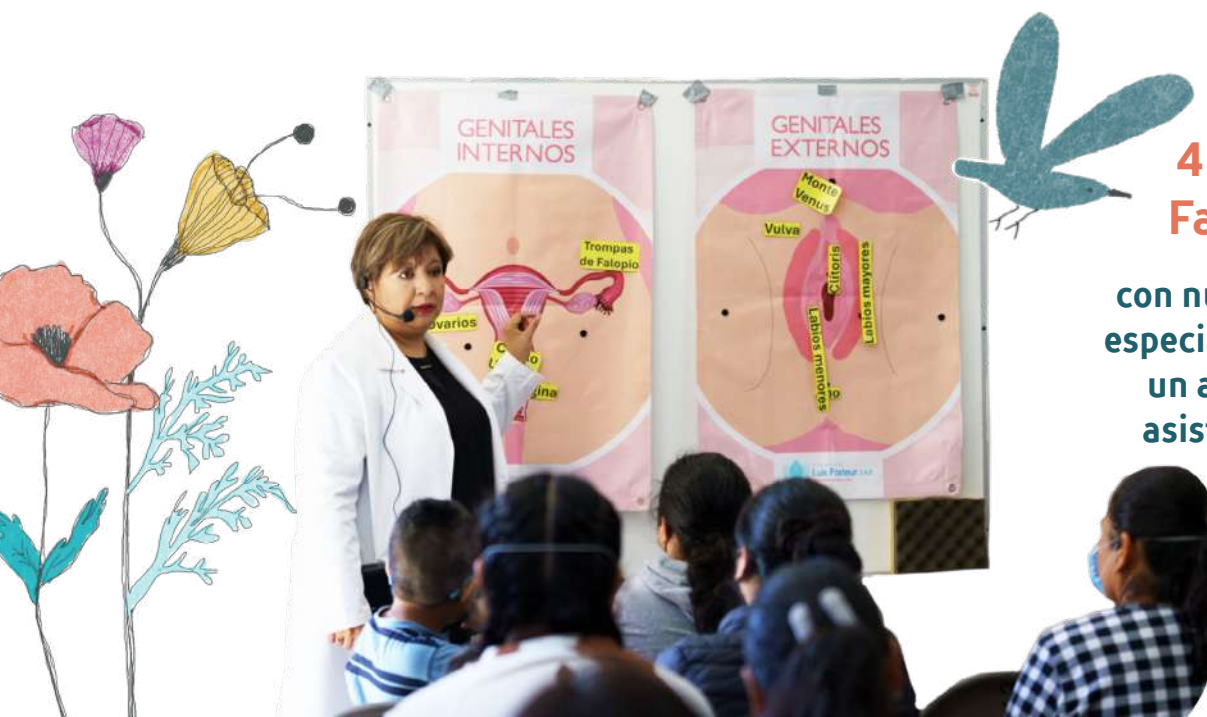
PREVENCIÓN

Fortaleciendo la cultura de la prevención en salud complementamos la detección con información actualizada, explicada por profesionales de la salud de manera sencilla y amigable, con audiencias de diferentes edades y sectores.

Impartimos:

93 pláticas informativas

sobre factores saludables y de riesgo a pacientes de Fundación con asesoría personalizada sobre los resultados de sus estudios.



4 sesiones de
Facebook Live

con nuestras médicas
especialistas, logrando
un alcance de 146
asistentes en vivo.

14 pláticas médicas

dirigidas a personal de instituciones educativas, gubernamentales, organizaciones de la sociedad civil y empresas para promover acciones saludables en sus entornos.

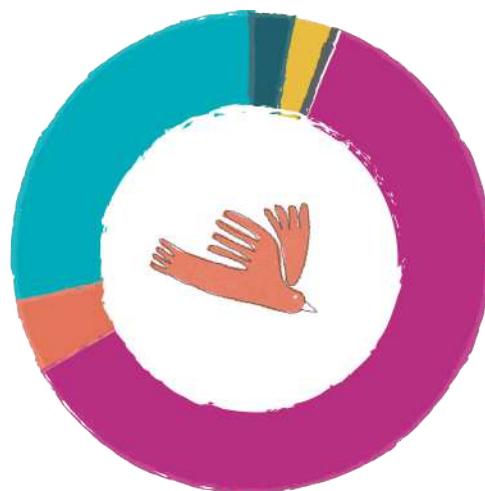
DETECCIÓN, DIAGNÓSTICO Y TRATAMIENTO DE CÁNCER CERVICOUTERINO



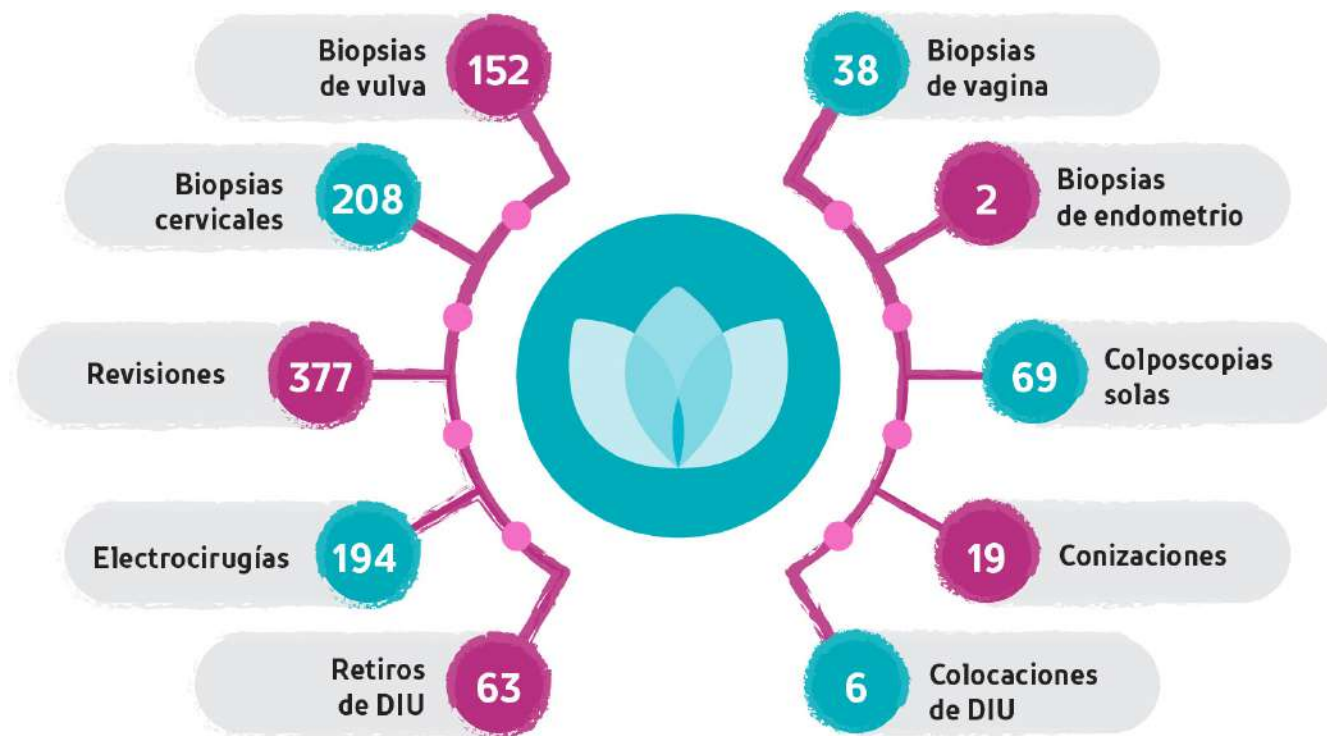
El cáncer cervicouterino es **curable**, por lo que la **detección y el tratamiento a tiempo** de lesiones precursoras y lesiones malignas es vital. Actualmente es la **segunda causa de muertes por cáncer** en mujeres mexicanas.

Realizamos **11,959** Paquetes Preventivos de Cáncer Cervicouterino que incluyen Papanicolaou, colposcopia, vulvoscopia y prueba de Schiller, los principales hallazgos detectados fueron:

- Infección cervicovaginal **7290 mujeres**
- Virus del Papiloma Humano **612 mujeres**
- Sanas **3357 mujeres**
- Eversión Glandular Extensa **349 mujeres**
- Eversión Glandular Residual **347 mujeres**
- Probable Cáncer IN SI TU **3 mujeres**
- Probable Cáncer Invasor **1 mujer**

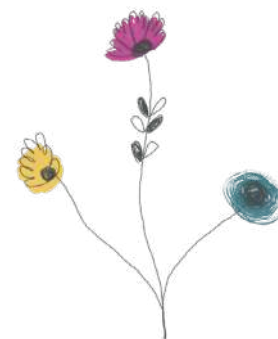


Posterior a la entrega y explicación de resultados se derivaron para otros procesos ginecológicos que complementen su atención médica, diagnóstico y tratamiento:



Las **400 biopsias** fueron realizadas como estudios complementarios a mujeres que presentaron lesiones con sospecha de malignidad en cuello uterino, vagina, vulva y región inguinal. Es importante destacar que nuestro programa también detecta padecimientos que no precisamente son cáncer. Los hallazgos fueron:

- 12 cáncer "in situ"
- 2 cáncer de endometrio
- 2 cáncer de vagina
- 2 cáncer de vulva
- 1 cáncer epidermoide
- 224 confirmaciones de VPH
- 27 metaplasias escamosas
- 13 pólipos
- 11 moluscos²
- 3 liquen³

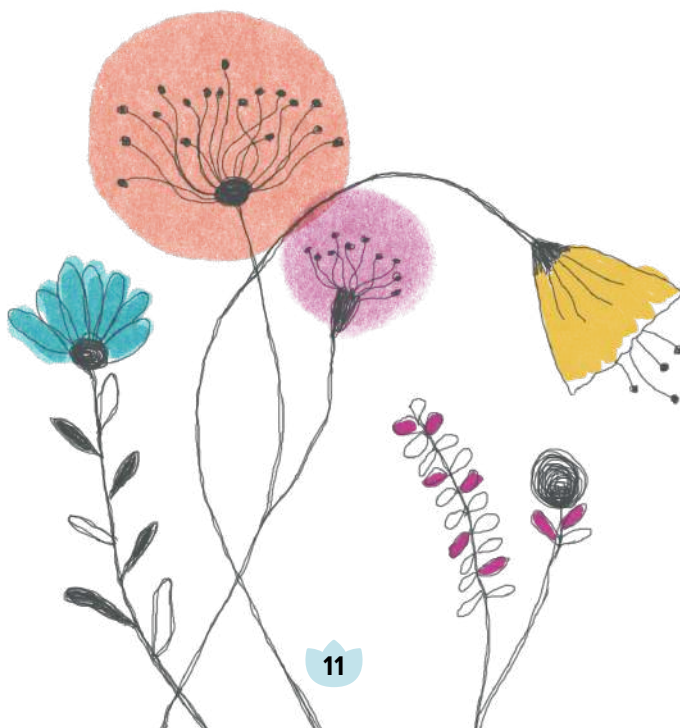
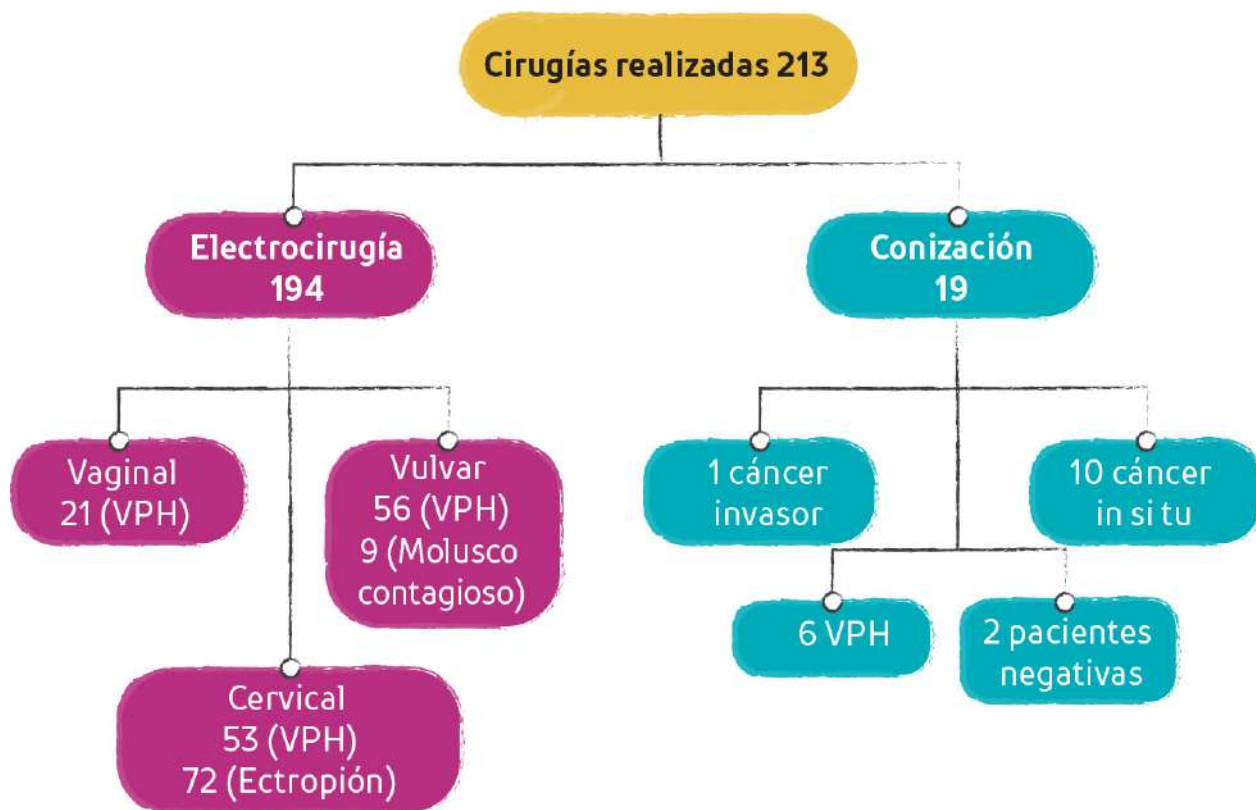


Siete mujeres fueron enviadas a hospital del tercer nivel para continuar su tratamiento por presentar cáncer invasor.

² Enfermedad viral de transmisión sexual no dolorosa que se manifiesta con lesiones en piel con centro blanquecino y umbilicado, pueden desaparecer solas o requerir tratamiento como la electrocirugía. Es considerada una infección benigna y puede ser frecuente en personas con defensas bajas.

³ Enfermedad frecuente en la menopausia, asociada a la falta de estrógenos, factores inmunológicos e infecciones, se caracteriza por picor, dolor al tener relaciones sexuales e infecciones de vías urinarias frecuentes. Es ocasiones si no se trata puede evolucionar a cáncer vulvar.

Es de vital importancia dar continuidad al tratamiento para disminuir la posibilidad de cáncer invasor cuando las lesiones aún son curables con cirugías ambulatorias como electrocirugía y conización.



DETECCIÓN, DIAGNÓSTICO Y TRATAMIENTO DE CÁNCER MAMARIO

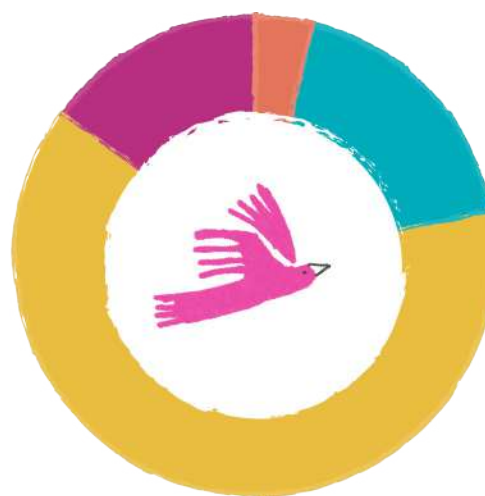
- El cáncer mamario es el tumor maligno más frecuente en las mujeres a nivel mundial
- Actualmente es la primera causa de muerte por cáncer en mujeres mexicanas y se tiene una tendencia ascendente.
- La detección oportuna es una causa directa para prevenir su morbilidad, se vuelve imprescindible en mujeres a partir de los 40 años con Mastografía y de 18 a 39 años con ultrasonido mamario.
- Nuestras alianzas con el Hospital General de México, laboratorios y profesionales especializados coadyuvan a que las mujeres que referimos reciban la atención necesaria

Realizamos **3,205 Mastografías:**

2052 mastografías solas

1153 mastografías en paquete con ultrasonido mamario

- **15%** 487 mujeres que requieren ultrasonido mamario
- **4%** 133 mujeres con sospecha de malignidad
- **18%** 558 mujeres con seguimiento en 6 meses
- **63%** 2027 mujeres sanas



De las **133 mujeres con diagnóstico de sospecha de malignidad** (diagnósticos en BIRADS B4A, B4B, B4C y B5) se enviaron a hospital de tercer nivel donde **12 mujeres** fueron diagnosticadas con cáncer de mama.

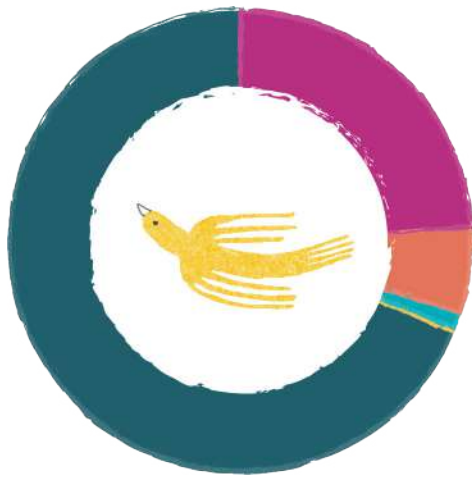
Impulsamos la detección en mama en mujeres **menores de 40 años** mediante el **ultrasonido mamario** y **exploración física mamaria** ya que es un sector de la población en México olvidado y que en los últimos años se ha observado un incremento de cáncer de mama en este.

El ultrasonido como **complemento a la mastografía** en mujeres **mayores de 40 años** es de utilidad para caracterizar lesiones y tener mayor asertividad en el diagnóstico en las mujeres con aumento de la densidad mamaria considerado uno de los factores de riesgo para cáncer de mama.

Realizamos **3,253** ultrasonidos mamarios:

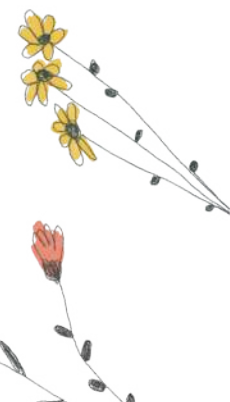
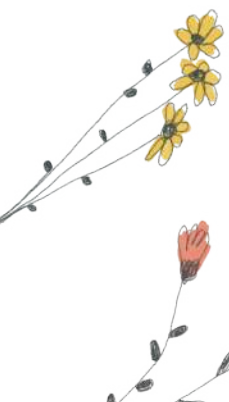
2100 ultrasonidos solos

1153 ultrasonidos en paquete con mastografía



- 24% seguimiento semestral
- 6% lesión sospechosa de malignidad
- 1% nueva toma de ultrasonido
- 0.5% requieren mastografía
- 68% mujeres sanas

Del total de ultrasonidos solos que representa la gráfica, **128 mujeres** tuvieron diagnóstico de sospecha de malignidad (BIRADS B4A, B4B, B4C y B5) se enviaron a hospital de tercer nivel donde **7 mujeres** fueron diagnosticadas con cáncer de mama.



UNIDOS CONTRA EL CÁNCER

15 DONANTES:

CARESTREAM MÉXICO
CARPERMOR
CITIBANAMEX
CROSS BORDER XPRESS
DIRECT RELIEF
FUNDACIÓN ALPURA
FUNDACIÓN FOMENTO DE DESARROLLO TERESA DE JESÚS
GRUPO DIAGNÓSTICO MÉDICO PROA
GRUPO GEISHA
HOSPITAL GENERAL DE MÉXICO
LABORATORIO MÉDICO DEL CHOPO
LINCOLN SECURITY
NACIONAL MONTE DE PIEDAD
OJO DE AGUA
QUARELLA & DECOR

17 ALIADOS ORGANIZACIONES DE LA SOCIEDAD CIVIL:

ARTEMALI OCOXAL S. DE R.L.M.I.
ASAMBLEA NOS QUEREMOS VIVAS NEZA
CASA DE LA MUJER INDÍGENA Y AFROMEXICANA YOLTIKA, A.C.
CENTRO COMUNITARIO FORTALECIENDO A LA NIÑEZ LOLITA, A.C.
CENTRO COMUNITARIO LUZ DE LUNA
CENTRO DE COMUNICACIÓN CRISTIANA DE BIENES, I.A.P.
DISPENSARIO MOSÉN SOL DE FÁTIMA, A.C.
FUNDACIÓN CAALMA I.A.P.
FUNDACIÓN HOLCIM MÉXICO, A.C.
FUNDACIÓN LUCY CON EL CORAZÓN, AYUDAN SIN MIRAR A QUIÉN A.C.
FUNDACIÓN PRO ZONA MAZAHUA, I.A.P.
ILUMINANDO VIDAS POR EL PLACER DE AYUDAR, A.C.
INSTITUTO DE PADRES E HIJOS MEXICANOS, A.C.

MUJERES EN MOVIMIENTO ARA III, CHICOLOAPAN
PATRONATO CUAJIMALPA, IAP
SEDAC, I.A.P.
TEPOZROSA, A.C.

7 ALIADOS IGLESIAS:

IGLESIA ADVENTISTA DEL SÉPTIMO DÍA, PORTALES
IGLESIA CRISTIANA GRUPO VIDA NUEVA, A.R.
IJSUD ESTACA ATOTONILCO
IJSUD, XALPA HUEHUETOCA
PARROQUIA DEL NIÑO JESÚS, CHIMALHUACÁN
PARROQUIA SAN MARTÍN OBISPO DE TOURS
SANTA MARÍA CHINCONCUAC, CHINCONCUAC

12 ALIADOS DE INSTANCIAS GUBERNAMENTALES:

2DA REGIDURÍA DEL H. AYUNTAMIENTO, IXTAPALUCA
CENDY 6, GAM
CENTRO DE DESARROLLO INFANTIL “DUENDE AZUL”
COORDINACIÓN DE SALUD AXAPUSCO
DIF MUNICIPAL DE VILLA DEL CARBÓN
DIPUTACIÓN DEL IV DISTRITO DEL ESTADO DE MORELOS
DIPUTACIÓN DEL IX DISTRITO DE LA CIUDAD DE MÉXICO
DIPUTACIÓN FEDERAL DEL DISTRITO 17
DIPUTACIÓN LOCAL, VALLE DE CHALCO
PRECEPTORÍA JUVENIL REGIONAL DE REINTEGRACIÓN SOCIAL DE TEXCOCO
RED VIOLETA DIF, ACOLMAN
TULA DE ALLENDE, HIDALGO

3 ALIADOS DE EMPRESAS:

INDUSTRIAS AUTOMOTRICES RC, S.A. DE C.V.
INGRAM MICRO MÉXICO S.A. DE C.V.
MÉDICA MÓVIL S.A. DE C.V.

CAMPAÑAS

MARZO

Campaña **12 meses 12 ilusiones** de Quarella & Decor que otorgó donativo económico y en especie



Campaña de recaudación **#YoSalvoVidas** con colaboradores de Grupo Proa – 182 mujeres beneficiadas

Campaña **#OjoContraElCáncer** con la cadena de Restaurantes Ojo de Agua – 48 mujeres beneficiadas

Campaña con causa **Prevenir es Vivir** con colaboradores de Fundación Alpura – 370 mujeres beneficiadas

Campaña **Decorando con Causa** con venta de cuadros cuyo recurso se destina a la prevención de cáncer cervicouterino, campaña vigente

Campaña **#TuSaludEnTusManos** con CBX y COMESAMA para sensibilizar sobre la detección oportuna de cáncer mamario y apoyar a mujeres diagnosticadas

OCTUBRE



COMUNICACIÓN Y MEDIOS

Durante 2023 tuvimos 16 participaciones en espacios y medios con **El Universal**, **Súmate a una causa**, **88.9 Noticias**, **La Crónica de hoy**, **Fundación para la promoción del Altruismo IAP** y **Social Push**.

 **Facebook 89,389 seguidores**

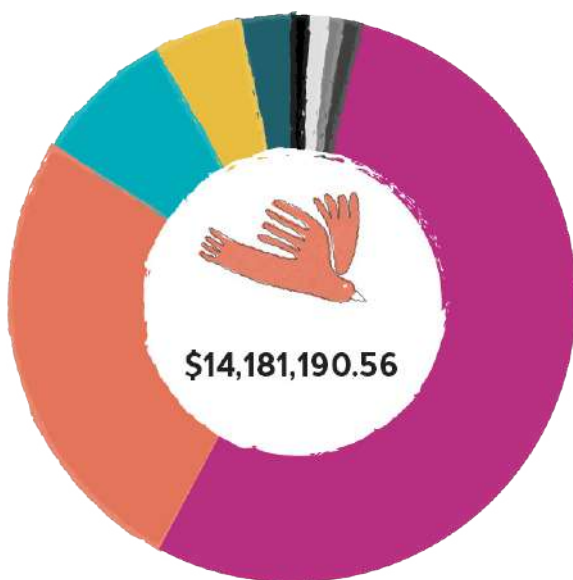
 **Instagram 1977 seguidores**

 **LinkedIn 1253 seguidores**



FINANZAS

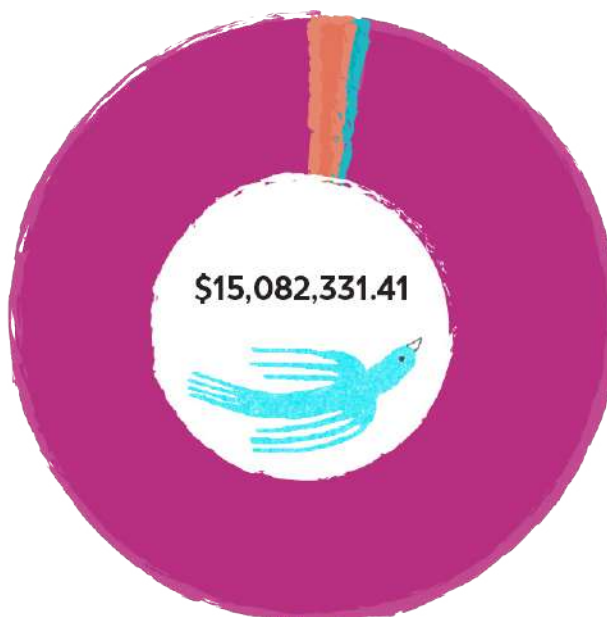
Ingresos



- Cuotas de Recuperación 55%
- Donativos Empresas 26%
- Donativos OSC 9%
- Donativos en Especie Empresas 6%
- Donativos Personas Físicas 3%
- Venta de Producto Solidario 0.2%
- Interés ganado 0.2%
- Gobierno 0.2%
- Reducción de Impuestos (Agua) 0.1%

Egresos

- Total Gastos Operativos 97%
- Total Gastos Administrativos 2%
- Total Gastos Financieros 1%



EQUIPO

Promotoras Voluntarias Comunitarias

Abigail García Santos
Alma Cecilia Ochoa Velasco
Alma Delia Torres Dagio
Ana Isabel Cárdenas Pantoja
Ana María Ramírez Guevara
Anabel Ramírez Mendoza
Andrea García Hernández
Araceli Ruíz Martínez
Araceli Vázquez Beltran
Arely González Domínguez
Aurelia Fernández Hernández
Beatriz Del Valle Mendoza
Beatriz Hernández Hernández
Berenice Madín Juárez
Blanca Elizabeth Fonseca Gutiérrez
Blanca Estela Maldonado González
Blanca Guadalupe Sánchez Osorio
Carmen Monserrat Romero García
Carolina Nieto Alberto
Carolina Vázquez Cortés
Cecilia Gil García
Citlalli Soria De Anda
Clara Flores Díaz
Claudia Alvarez Galán
Claudia Areli Torres Garrido
Claudia Florinda López Mendoza
Cristina Bernabe Soto
Daniela Mandujano Ramírez
Delfina Ayona Herrera
Delia Torres Bastida
Diana Peña Duarte
Elda Jacqueline Morales Rodarte
Elena Carreto Martínez
Elizabeth Albarrán Ruíz
Elsa Apolinar Monroy Vázquez
Elvia Altamirano Gutiérrez
Erika Leticia Reyes Herrera
Erika López García
Erika Moya Gámez
Estela Contreras Rodríguez
Esther Núñez Acosta
Fabiola Alarcón Juvera
Fabiola Cortés Escobedo
Francisca Flores Miranda
Francisco Martínez Cruz
Francisca Méndez Diéguez
Gabriela León Rosiles
Gabriela Mata Sandoval
Gabriela Torres Martínez
Hortensia Arzate Estrada
Isabel Gutiérrez Valencia
Ivette Jiménez García
Janeth Mendoza Vázquez
Jaqueline Miguel Paredes
Jesús Edén Hernández Velázquez
José Gómez Hernández
José Manuel García Meza
Karla Giovanna Burgos Franco
Karolina Brenda González Cordero
Laura Reyes Vergara
Leticia Pérez Yañez
Leticia Valdivieso Hernández
Liliana Carrasco Díaz
Lina Galeana Cisneros
Lourdes Gutiérrez Ocaña
Lucia Olivares Romero
Lucila Díaz Martínez
Luz Elena Martínez Ruíz
Luz Guadalupe Alvarado Carpio
Ma. Guadalupe Hernández Ayala
Ma. Teresa Guadalupe Quezada Juárez
María Angélica López Medorio
María Asunción García Santacruz
María Catalina Chávez Uribe
María De Jesús Del Villar Chavira
María De Jesús López Hernández
María De La Luz Chávez Moreno
María Del Carmen Romero López
María Del Pilar García Hernández
María Del Rosario Méndez Espinoza

María Iraís Venegas González
María Pueblito Ruiz Ruiz
María Rebeca Figueroa Bolaños
María Soledad García García
Marilyn Almaraz Valdivia
Marisa Caban
Marisol Ortiz Ramírez
Marlene Iraís Robles Gudiño
Martha Icela Florín Ortiz
Martha Vanessa Pérez Castro
Mayra Raquel Arciso Ferrer
Mayra Verónica Ochoa Castro
Miriam Maldonado Rincón
Miriam Nayeli Aguilar Rodríguez
Montserrat Alcántara Martínez
Montserrat Cabrera Jiménez
Nelly Miriam Tovar Rodríguez
Olivia Portillo Padilla
Pascuala Mónica Pérez Montero
Patricia Barrera Mora
Patricia Lara Oróstia
Patricia Muñoz Vidal
Patricia Ramos Valencia
Patricia Ríos Meneses
Patricia Salinas Peñaloza
Perla Xóchitl Cabrera Escalante

Rebeca Báez Martínez
Reyna María Argüelles León
Reyna Mondragón Quezada
Rocio Prado Morales
Rosa María Villaalba Ortiz
Roxana Torres Cázares
Rubí Nolasco Cruz
Sandra García Hernández
Sara López Ortiz
Seidy Luna Reyes
Selene Viridiana Acevedo Sánchez
Silvia Alejandra Juárez Barragán
Skarleen Alejandra Cedillo Cabello
Soledad Ortega Salazar
Sonia Yareni Barragán Luna
Susana Camacho Rodríguez
Valérie Ayme Magallanes
Vanessa De La Vega Serrano
Verónica Domínguez Domínguez
Verónica García García
Verónica Gutiérrez Martínez
Verónica Rosa María Lazcano Ramírez
Wendy Garfias Garfias
Yareni Marcela Trejo Antonino
Zoé Guadalupe Zobreira Ávila

Patronato

Claudia Pérez y Pérez
Jose Carlos Pérez y Pérez
Lorena Pérez y Pérez
Raúl Alvarado
José Antonio Lozano
Carlos Alberto Mosqueira
Norma Pérez Pérez
Antonio Perez de la Riva Alonso

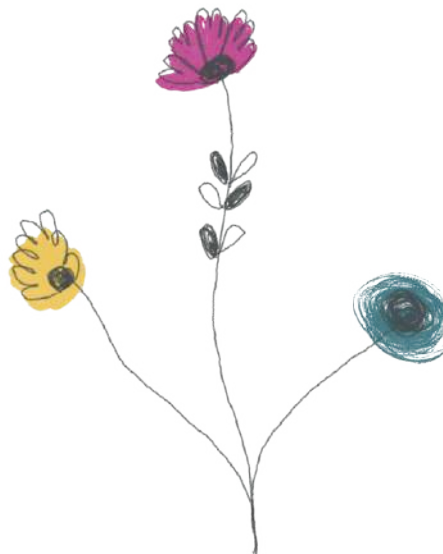
Presidenta
Vicepresidente
Tesorera
Vocal 1°
Vocal 2°
Vocal 3°
Vocal 4°
Secretario



Colaboradores

Adrián Benjamín Carrillo Garza
Ariadna Martínez Rivas
Blanca Estela Dosamantes Benítez
Candelario Tinajero Carmona
Carlos Oaxaca Talavera
Cleta Perez Martinez
Dolores Osmayra Mascote Gatica
Dora Liz Muñoz Hernández
Dulce Kikey Gutiérrez Martínez
Edith Josefina Uribe Chávez
Gabriela Fey Hernández
Hilda Isabel Elizalde Mora
Juana Leticia Bedolla Arellano
Laura Patricia Solorio García
Loreto Vicente Perotti
Lucía Marcela Hidalgo Garza
Luz María Amador Castro
María América Rodríguez Yañez
María Sofía Plata Benítez
Olga Perez Muñoz
Paola Ortíz López
Patricia Copas Ramírez
Ramiro Sebastián Morales Montoya
Rosa Elia Calzadilla Luna
Sarai Rangel Villamar
Selene Viridiana Acevedo Sánchez
Verónica Mendoza Sánchez
Yessica Verenice Badillo Martinez

Gerente BP
Jefatura Médica
Asistente de Atención a Pacientes
Operador de Unidad Móvil
Operador de Unidad Móvil
Auxiliar de Mantenimiento
Coordinación de Atención a Pacientes
Coordinación de Formación y Capacitación
Médica de Gabinete Colposcopia
Gerente de Mejora Continua
Responsable de Control Producción
Médica de Gabinete Colposcopia
Médica de Gabinete Colposcopia
Médica Mastóloga
Dirección de Sostenibilidad y Fundación
Dirección Ejecutiva
Coordinación de Movilización de Recursos
Especialista de Trabajo Comunitario
Recepcionista
Auxiliar de Mantenimiento
Especialista de Administración
Médica de Gabinete Colposcopia
Becario
Médica de Gabinete Ultrasonido
Técnica Radiólogo
Coordinación de Acción Comunitaria
Contadora
Especialista de Trabajo Comunitario





¡Al prevenir salvamos vidas!

